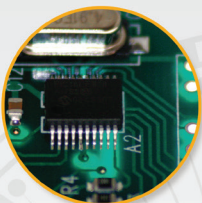


1. Podstawka na dłoń ZYTO

Podstawka na dłoń ZYTO jest urządzeniem medycznym zatwierdzonym przez amerykańską Agencję Żywności i Leków (FDA, Food and Drug Administration) do pomiaru reakcji skórno-galwanicznej (elektrodermalnej) użytkownika. Urządzenie nie zostało zatwierdzone do diagnozowania ani leczenia chorób.



2. Reakcja skórno-galwaniczna

Reakcja skórno-galwaniczna (elektrodermalna) jest sprawdzoną miarą zmian oporu elektrycznego skóry. Jednym z bardziej znanych zastosowań tej miary jest badanie wykrywaczem kłamstw. Podczas badania techniką ZYTO za pomocą podstawki na dłoń mierzona jest podstawowa reakcja skórno-galwaniczna, która następnie jest porównywana przez oprogramowanie ZYTO z podpisem cyfrowym w bazie danych ZYTO.



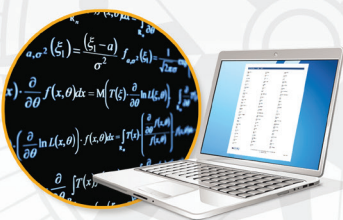
3. Podpisy cyfrowe

Każdy podpis cyfrowy w bibliotece ZYTO odpowiada jednemu elementowi fizycznemu. Po wczytaniu do oprogramowania podpisu cyfrowego zostaje wykonany nowy odczyt odpowiedniej reakcji skórno-galwanicznej. Odczyt reakcji skórno-galwanicznej może ulec zmianie w wyniku modyfikacji połączenia elektrycznego między podpisem cyfrowym a użytkownikiem.



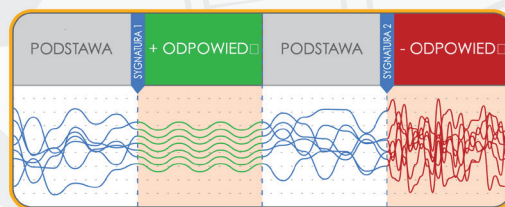
4. Autorskie oprogramowanie

Każdy pomiar podstawowej reakcji skórno-galwanicznej wykonany po wczytaniu przez oprogramowanie podpisu cyfrowego stanowi dane wejściowe dla specjalnego algorytmu obliczeniowego, dostępnego wyłącznie w oprogramowaniu ZYTO.



5. Preferencje biologiczne

Wartość numeryczna wygenerowana przez oprogramowanie ZYTO określa odchylenie podpisu cyfrowego od wartości podstawowej. Dobieramy podpisy cyfrowe zapewniające bardziej spójne lub zrównoważone odpowiedzi pod względem preferencji biologicznych.



6. Wyniki uporządkowane priorytetowo

Zostaje utworzony czytelny raport zawierający ranking elementów fizycznych, których odpowiednie podpisy cyfrowe dają bardziej dopasowane preferencje biologiczne. Na podstawie tego raportu można dobrać odpowiednie metody zachowania dobrego zdrowia i kondycji. Cały ten proces nazywamy biokomunikacją.



Wszystkie komórki ciała są połączone w sieć, wysyłając i odbierając informacje pozwalające koordynować miliony funkcji zachodzących każdego dnia w ludzkim ciele.

W trakcie dostosowywania się ciała do zmieniających się warunków w celu utrzymania dobrego stanu zdrowia, wykorzystuje ono ścieżki komunikacyjne do kierowania dostępnymi zasobami w celu zapewnienia równowagi biologicznej. Nasz organizm działa tak efektywnie, że przez większość czasu nawet nie zdajemy sobie sprawy z tych procesów dostosowawczych.

Kiedy wykryje problem ze zdrowiem, mogą wystąpić pewne objawy. Objawy te są dowodem walki organizmu z wykrytymi problemami. Do najczęściej występujących objawów należą: podwyższona temperatura ciała, obrzęk, ból, zmęczenie lub kaszel. Po rozpoznaniu objawu można rozpocząć wspomaganie procesu leczenia. Dłuższy czas snu, picie większej ilości wody, przyjmowanie suplementów diety czy leków pod nadzorem lekarza mogą pomóc organizmowi w walce z tymi problemami.

Zbyt często ignorujemy stan naszego zdrowia i podejmujemy działania dopiero po wystąpieniu objawów. Czy nie lepiej byłoby pomóc organizmowi w codziennych procesach zachowania zdrowia, zanim pojawią się jakiegokolwiek objawy choroby?

Jak poznać, czego nasze ciało potrzebuje do zachowania dobrego stanu zdrowia? Czy nie warto byłoby mieć możliwość zadania takich pytań?

Badanie techniką ZYTO

Podczas badania techniką ZYTO podstawka na dłoń mierzy reakcję skórno-galwaniczną ciała. Dane zebrane przez podstawkę na dłoń są oceniane przez oprogramowanie w odniesieniu do różnych podpisów cyfrowych. Podpisy cyfrowe odzwierciedlają różne rodzaje produktów żywnościowych, suplementów diety, narządów i układów ludzkiego ciała.

Na potrzeby badania podpisy cyfrowe mogą być uporządkowane sekwencyjnie. Badania techniką ZYTO działają jak kwestionariusze, na które odpowiadają dane reakcji skórno-galwanicznej.

Badania te zostały opracowane przez najlepszych specjalistów na świecie i pozwalają one uzyskać najbardziej adekwatne informacje dotyczące naszej kondycji.

Po zakończeniu badania analiza wykonana przez oprogramowanie zostaje udokumentowana w formie raportu. Zebrane w ten sposób informacje mogą pomóc w podejmowaniu trafniejszych decyzji dotyczących naszego stanu zdrowia.

MKI.11014.A

Znając spójność biologiczną naszego organizmu, możemy podejmować lepsze decyzje dotyczące zakupów artykułów żywnościowych.

Już dziś włącz biokomunikację do swojego biznesu!

ZYTO.com

Podstawka na dłoń ZYTO została zatwierdzona przez agencję FDA do pomiaru reakcji skórno-galwanicznej. Oprogramowanie ZYTO nie było poddane ocenie agencji FDA pod kątem skuteczności działania. Technologia ZYTO nie są przeznaczone do diagnozowania, leczenia, łagodzenia ani zapobiegania chorobom. Dostarczają one wyłącznie informacje na temat ogólnej kondycji organizmu. Diagnostykę i leczenie chorób powinni przeprowadzać wyłącznie wykwalifikowani pracownicy opieki zdrowotnej. Produkty ZYTO nie zostały przebadane klinicznie pod kątem ich skuteczności, a ich stosowanie nie jest metodą leczenia ogólnie akceptowaną przez środowisko lekarskie. Wszelkie pytania dotyczące technologii ZYTO lub naszych produktów należy kierować pod adresem info@zyto.com.